

Modelo de   
**DISTANCIAMENTO  
CONTROLADO**  
RIO GRANDE DO SUL

[distanciamentocontrolado.rs.gov.br](https://distanciamentocontrolado.rs.gov.br)

O Boletim apresenta a **taxa diária de óbitos por 100 mil habitantes**, considerando a **média móvel de 7 dias** por **data de notificação**.

- **Abrangência:** Brasil, Rio Grande do Sul e Regiões Covid-19.
- **Fonte:** Ministério da Saúde
- **Período Considerado:** após 17 de mar. de 2020 (primeiro registro de óbito por Covid-19 no país) até 18 de fev. de 2021

Brasil

**0,49**

Tx. Diária de Óbitos

Cerca de **5,8% inferior** ao pico anterior em 25 de Julho (0,52)

Rio Grande do Sul

**0,46**

Tx. Diária de Óbitos

Cerca de **25% inferior** ao pico em 12 de Janeiro (0,62)

- **O RS apresentou estabilidade na média de óbitos nesta semana.**
- Regiões Covid-19 com **média de óbitos maior que a média do estado** nos últimos 7 dias:

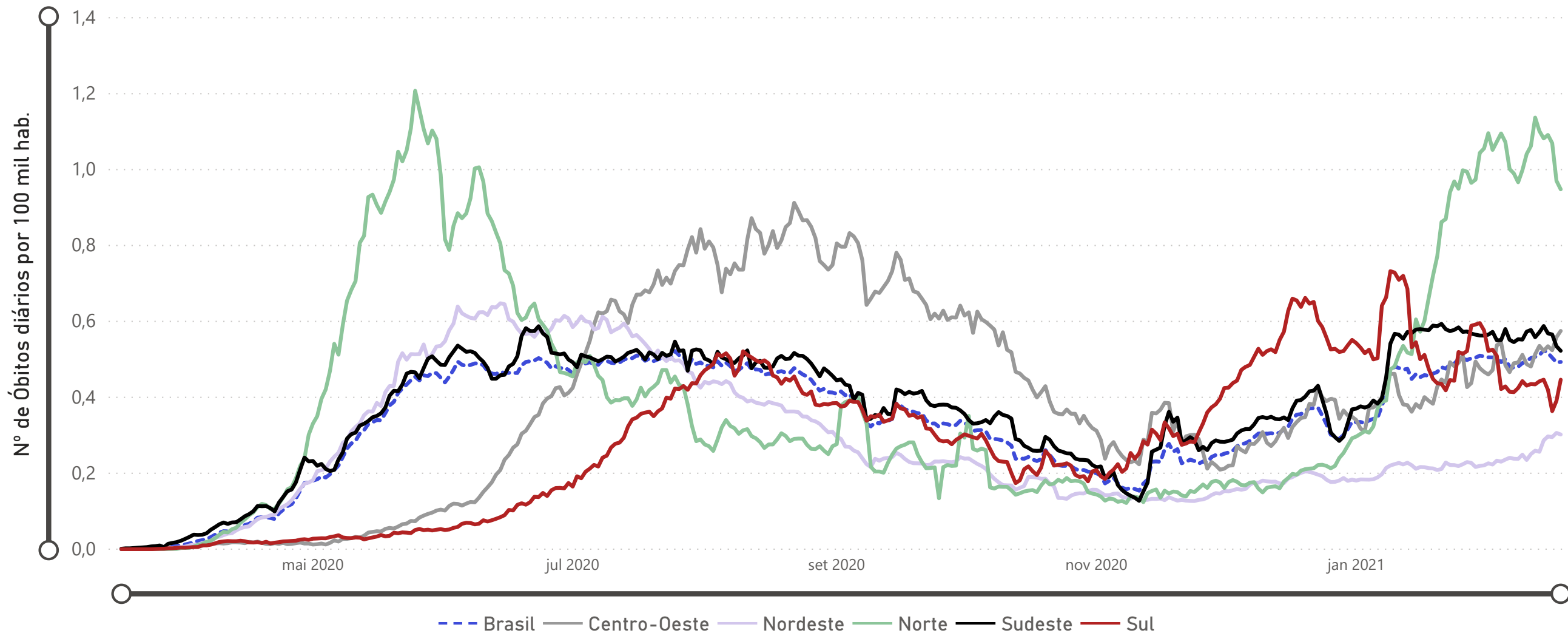
**Capão da Canoa, Novo Hamburgo, Santo Ângelo, Taquara, Cruz Alta, Canoas e Caxias do Sula.**



# Óbitos semanais por 100 mil hab.

Última Atualização:  
19/02/21

## Regiões do Brasil



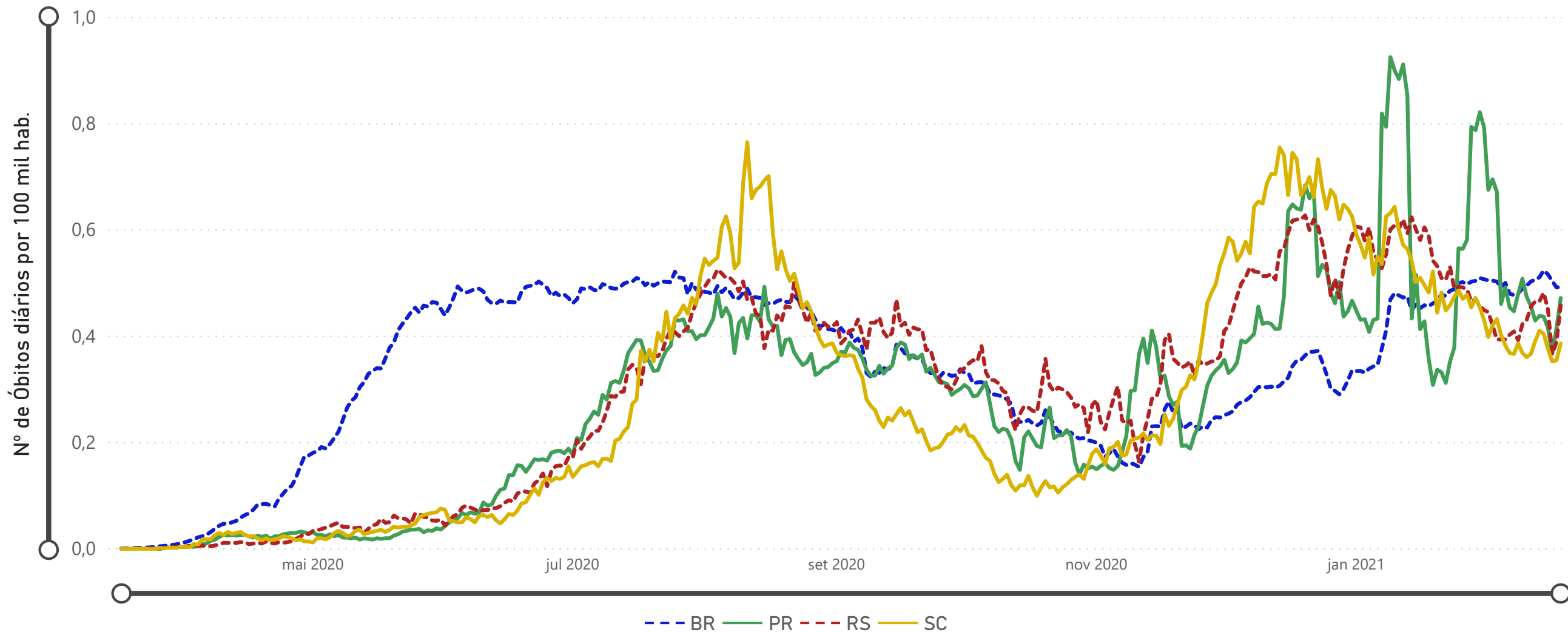
Fonte: Ministério da Saúde (BRASIL, 2020).



# Óbitos semanais por 100 mil hab.

Última Atualização:  
19/02/21

## Região SUL



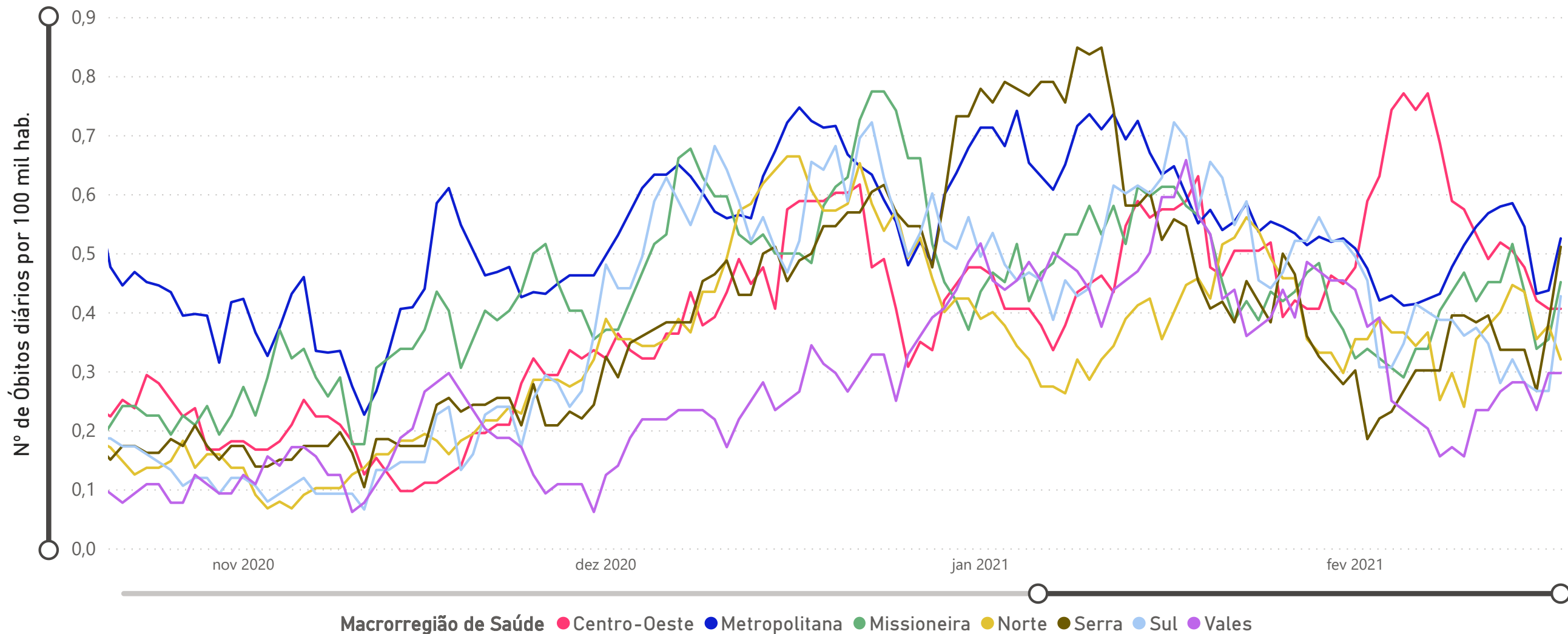
Fonte: Ministério da Saúde (BRASIL, 2020).



# Óbitos semanais por 100 mil hab.

Última Atualização:  
19/02/21

## RIO GRANDE DO SUL - Macrorregiões



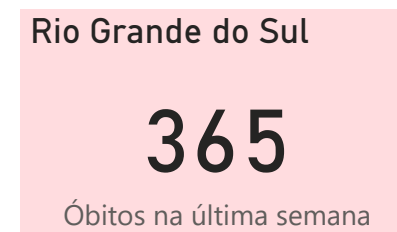
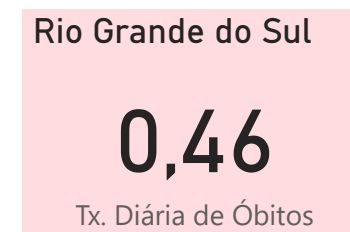
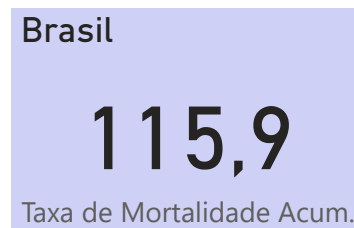
Fonte: Secretaria Estadual da Saúde (RIO GRANDE DO SUL, 2020).



# Brasil, Rio Grande do Sul e Regiões Covid-19

Última Atualização:  
19/02/21

Região	População	Óbitos	Taxa de Mortalidade Acum.	Tx. Diária de Óbitos
R04, R05 - Capão da Canoa	397.063	509	128,2	0,76
R07 - Novo Hamburgo	829.904	1.057	127,4	0,69
R11 - Santo Ângelo	279.639	255	91,2	0,61
R06 - Taquara	235.000	241	102,6	0,61
R12 - Cruz Alta	151.846	142	93,5	0,56
R08 - Canoas	778.841	1.095	140,6	0,55
R23, R24, R25, R26 - Caxias do Sul	1.227.667	1.078	87,8	0,51
BR	210.147.125	243.457	115,9	0,49
RS	11.377.239	11.609	102,0	0,46
R21 - Pelotas	878.951	778	88,5	0,46
R15, R20 - Palmeira das Missões	345.927	250	72,3	0,45
R10 - Porto Alegre	2.369.210	3.317	140,0	0,45
R01, R02 - Santa Maria	559.829	373	66,6	0,43
R14 - Santa Rosa	223.910	169	75,5	0,38
R03 - Uruguaiana	458.083	338	73,8	0,37
R28 - Santa Cruz do Sul	351.490	171	48,7	0,37
R29, R30 - Lajeado	356.150	274	76,9	0,32
R09 - Guaíba	413.183	411	99,5	0,31
R22 - Bagé	188.345	102	54,2	0,30
R17, R18, R19 - Passo Fundo	666.950	656	98,4	0,30
R13 - Ijuí	229.293	163	71,1	0,25
R16 - Erechim	232.942	147	63,1	0,18
R27 - Cachoeira do Sul	203.016	83	40,9	0,14



Macroregião de Saúde	Taxa de Mortalidade Acum.	Tx. Diária de Óbitos
Metropolitana	132,0	0,53
Serra	87,8	0,51
Missioneira	82,4	0,45
Sul	82,5	0,43
Centro-Oeste	69,8	0,41
Norte	84,5	0,32
Vales	58,0	0,30
<b>Total</b>	<b>102,0</b>	<b>0,46</b>



# Óbitos por 100 mil hab. - Regiões Covid-19

Última Atualização:  
19/02/21

Região Covid-19

## R01, R02 - Santa Maria

17

Óbitos na última semana

0,43

Tx. Diária de Óbitos

373

Total de Óbitos

66,6

Taxa de Mortalidade Acum.



# Óbitos por 100 mil hab. - Regiões Covid-19

Última Atualização:  
19/02/21

Região Covid-19

## R03 - Uruguaiana

12

Óbitos na última semana

0,37

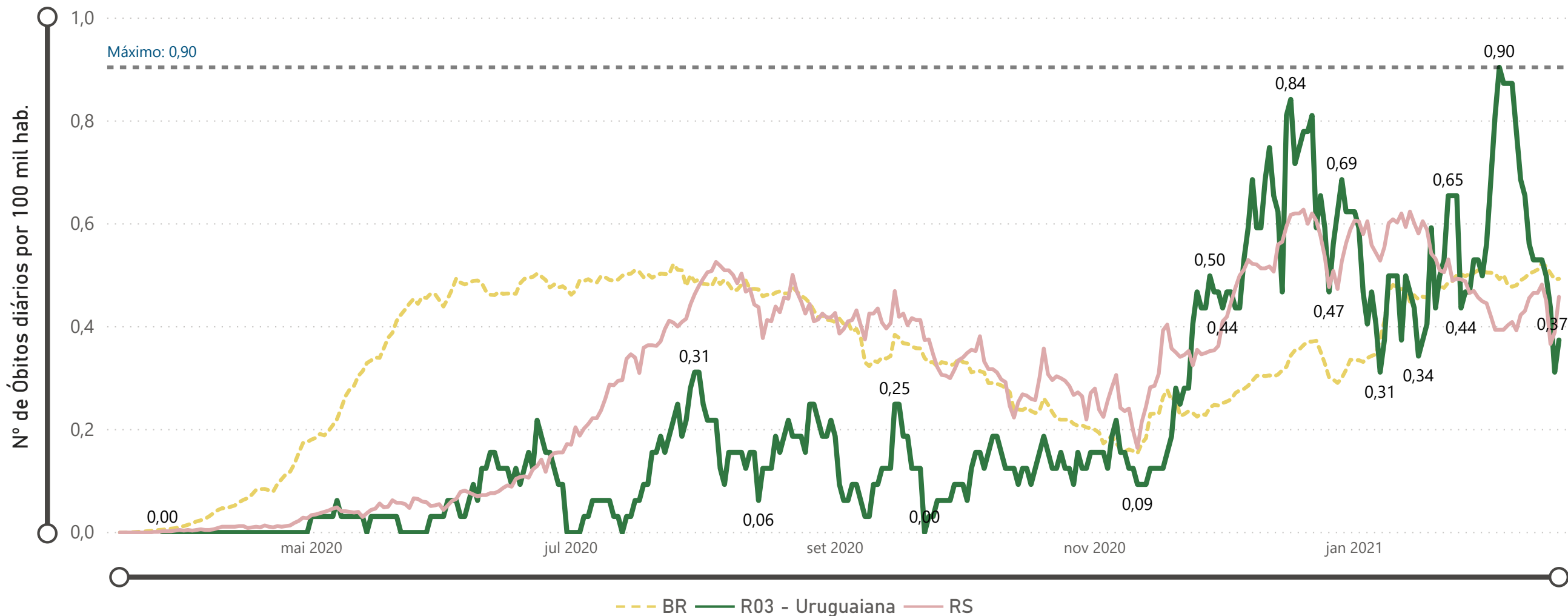
Tx. Diária de Óbitos

338

Total de Óbitos

73,8

Taxa de Mortalidade Acum.





# Óbitos por 100 mil hab. - Regiões Covid-19

Última Atualização:  
19/02/21

Região Covid-19

## R04, R05 - Capão da Canoa

21

Óbitos na última semana

0,76

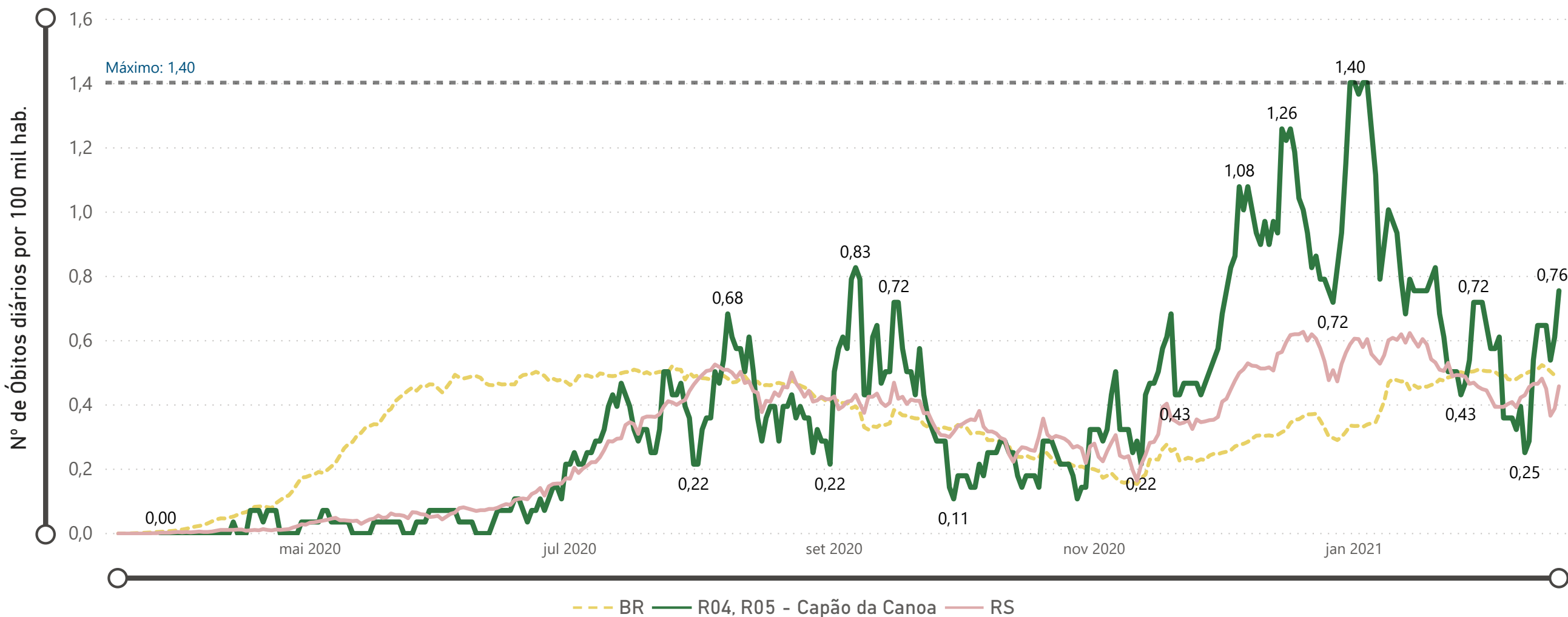
Tx. Diária de Óbitos

509

Total de Óbitos

128,2

Taxa de Mortalidade Acum.



# Óbitos por 100 mil hab. - Regiões Covid-19

Última Atualização:  
19/02/21

Região Covid-19

## R06 - Taquara

10

Óbitos na última semana

0,61

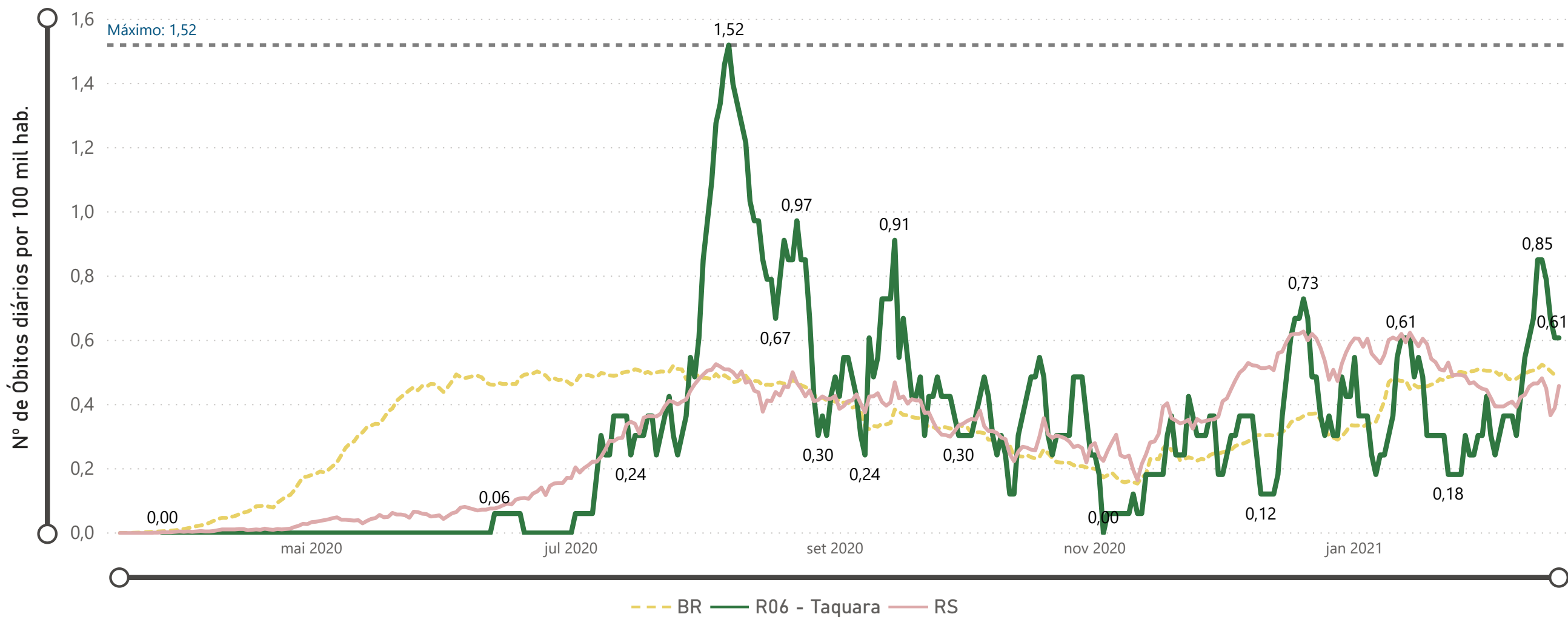
Tx. Diária de Óbitos

241

Total de Óbitos

102,6

Taxa de Mortalidade Acum.



# Óbitos por 100 mil hab. - Regiões Covid-19

Última Atualização:  
19/02/21

Região Covid-19

## R07 - Novo Hamburgo

40

Óbitos na última semana

0,69

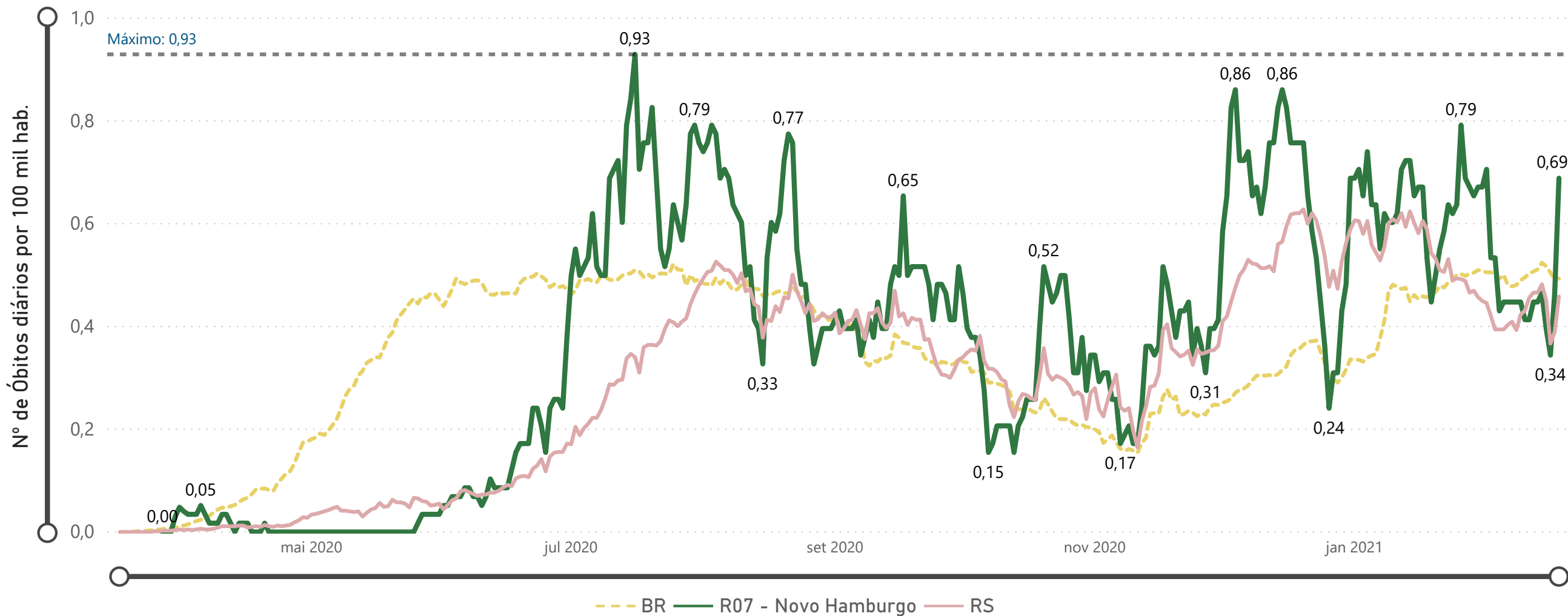
Tx. Diária de Óbitos

1.057

Total de Óbitos

127,4

Taxa de Mortalidade Acum.



# Óbitos por 100 mil hab. - Regiões Covid-19

Última Atualização:  
19/02/21

Região Covid-19

## R08 - Canoas

30

Óbitos na última semana

0,55

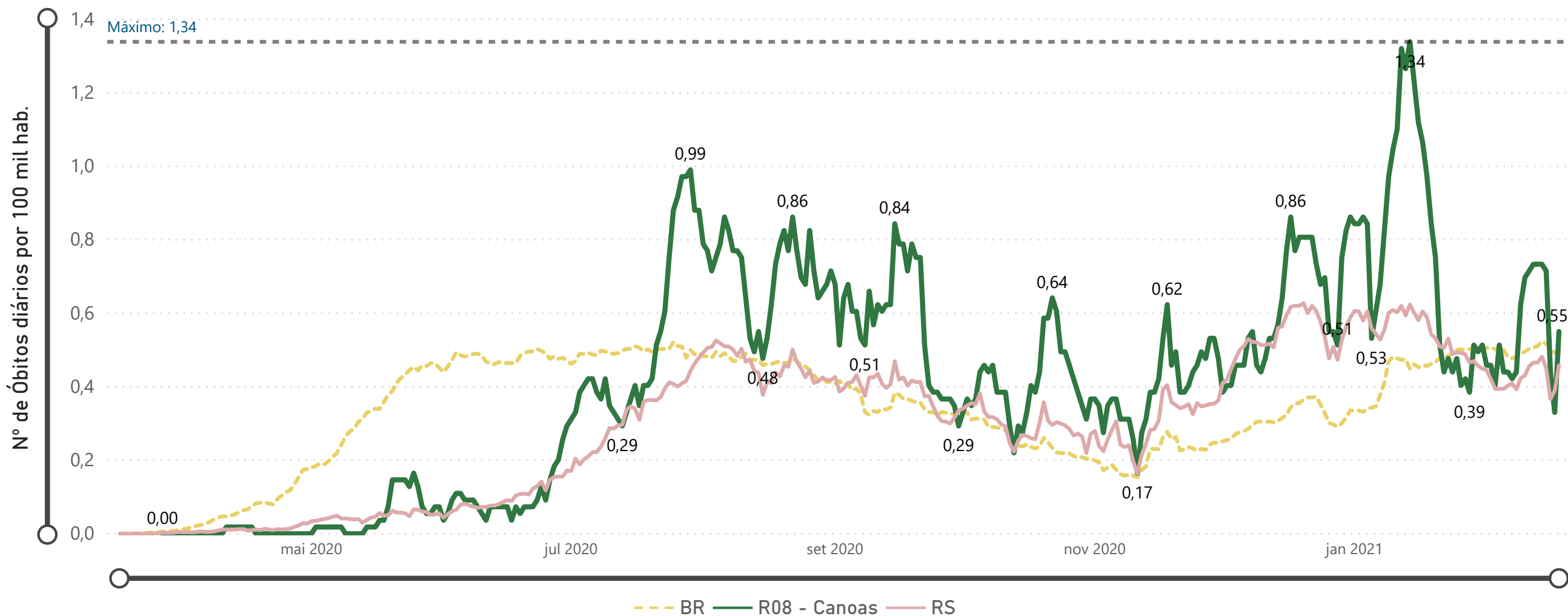
Tx. Diária de Óbitos

1.095

Total de Óbitos

140,6

Taxa de Mortalidade Acum.



# Óbitos por 100 mil hab. - Regiões Covid-19

Última Atualização:  
19/02/21

Região Covid-19

## R09 - Guaíba

9

Óbitos na última semana

0,31

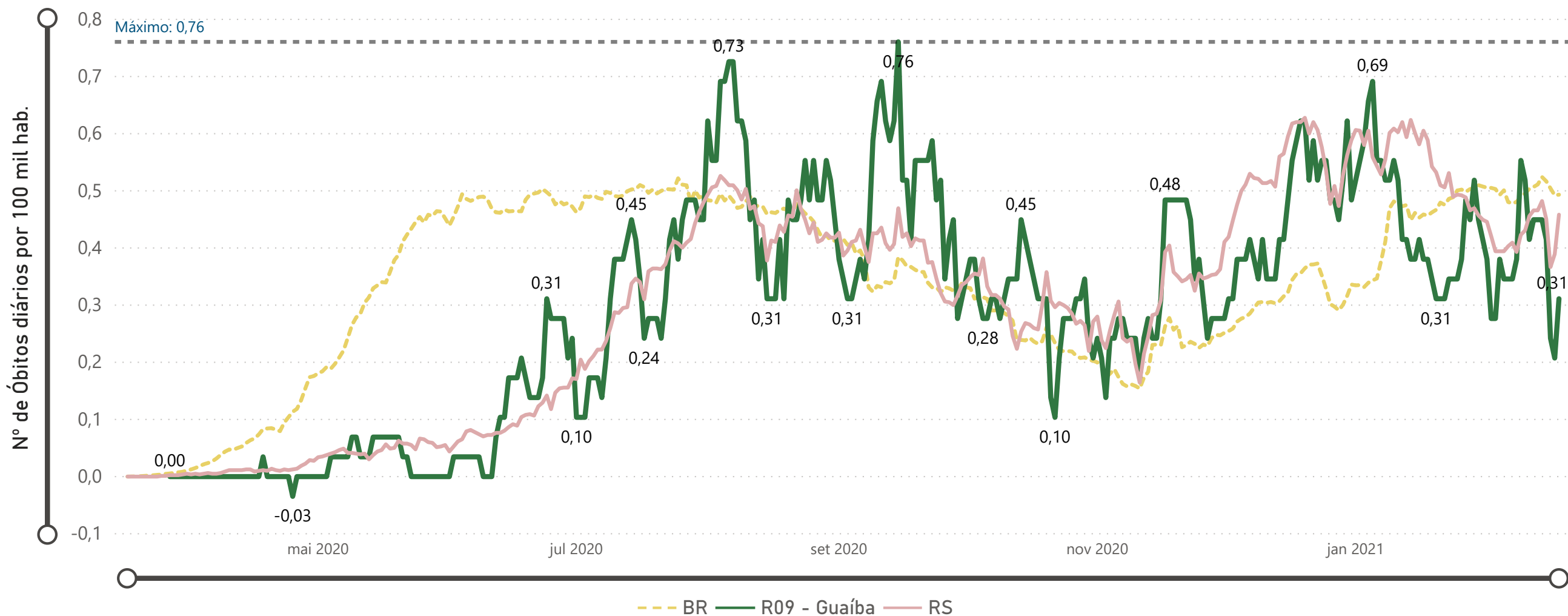
Tx. Diária de Óbitos

411

Total de Óbitos

99,5

Taxa de Mortalidade Acum.



# Óbitos por 100 mil hab. - Regiões Covid-19

Última Atualização:  
19/02/21

Região Covid-19

## R10 - Porto Alegre

75

Óbitos na última semana

0,45

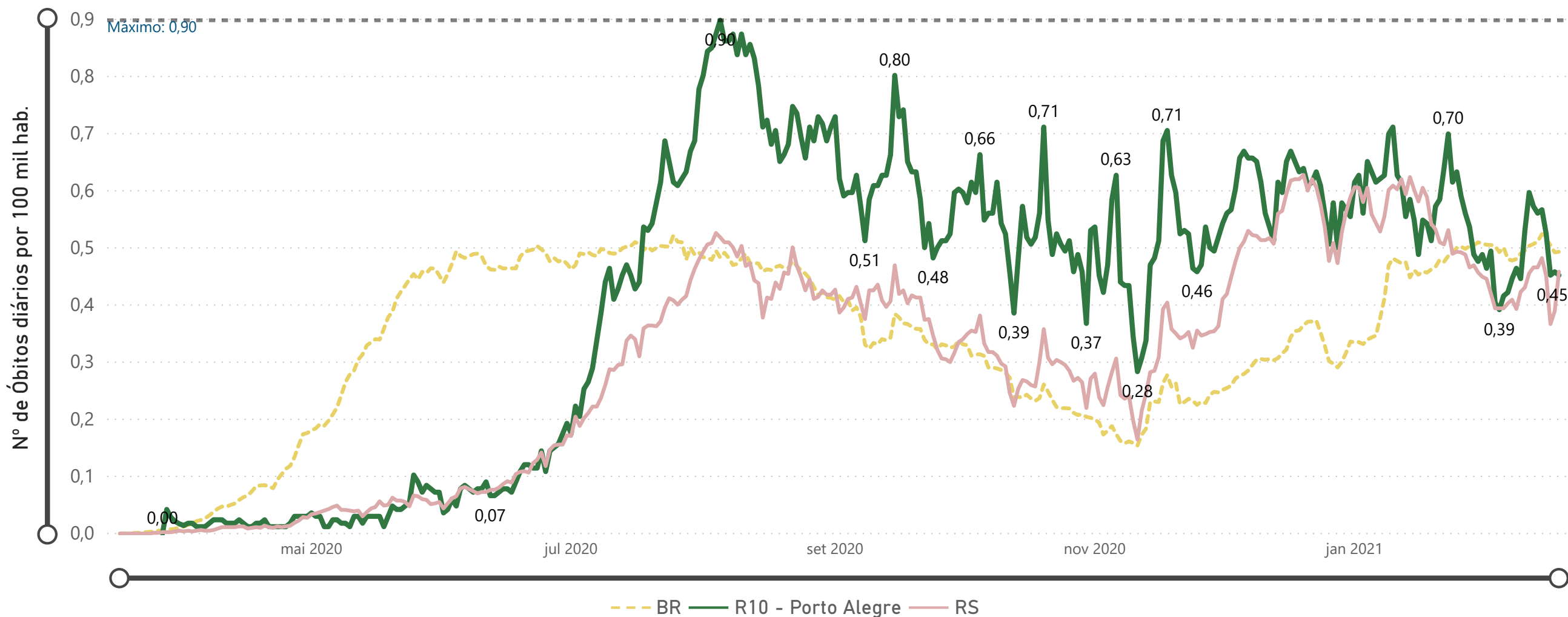
Tx. Diária de Óbitos

3.317

Total de Óbitos

140,0

Taxa de Mortalidade Acum.



# Óbitos por 100 mil hab. - Regiões Covid-19

Última Atualização:  
19/02/21

Região Covid-19

## R11 - Santo Ângelo

12

Óbitos na última semana

0,61

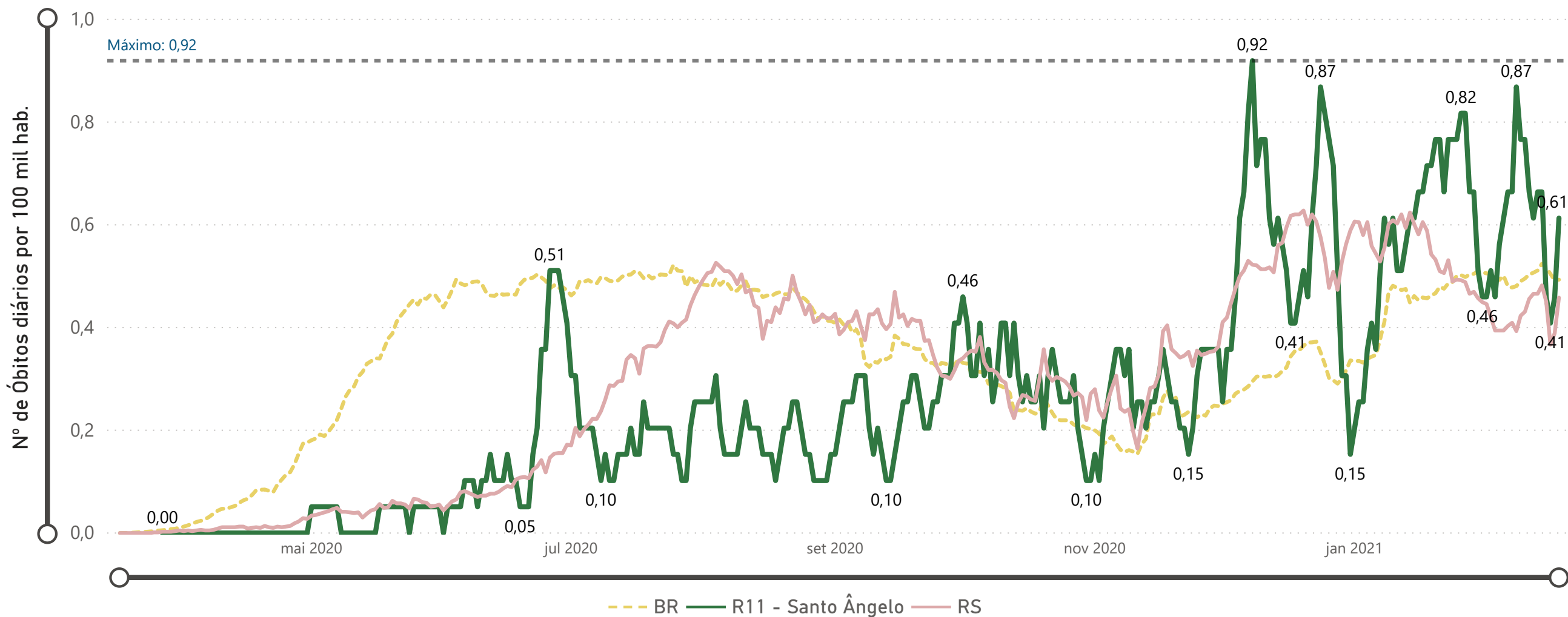
Tx. Diária de Óbitos

255

Total de Óbitos

91,2

Taxa de Mortalidade Acum.



# Óbitos por 100 mil hab. - Regiões Covid-19

Última Atualização:  
19/02/21

Região Covid-19

## R12 - Cruz Alta

6

Óbitos na última semana

0,56

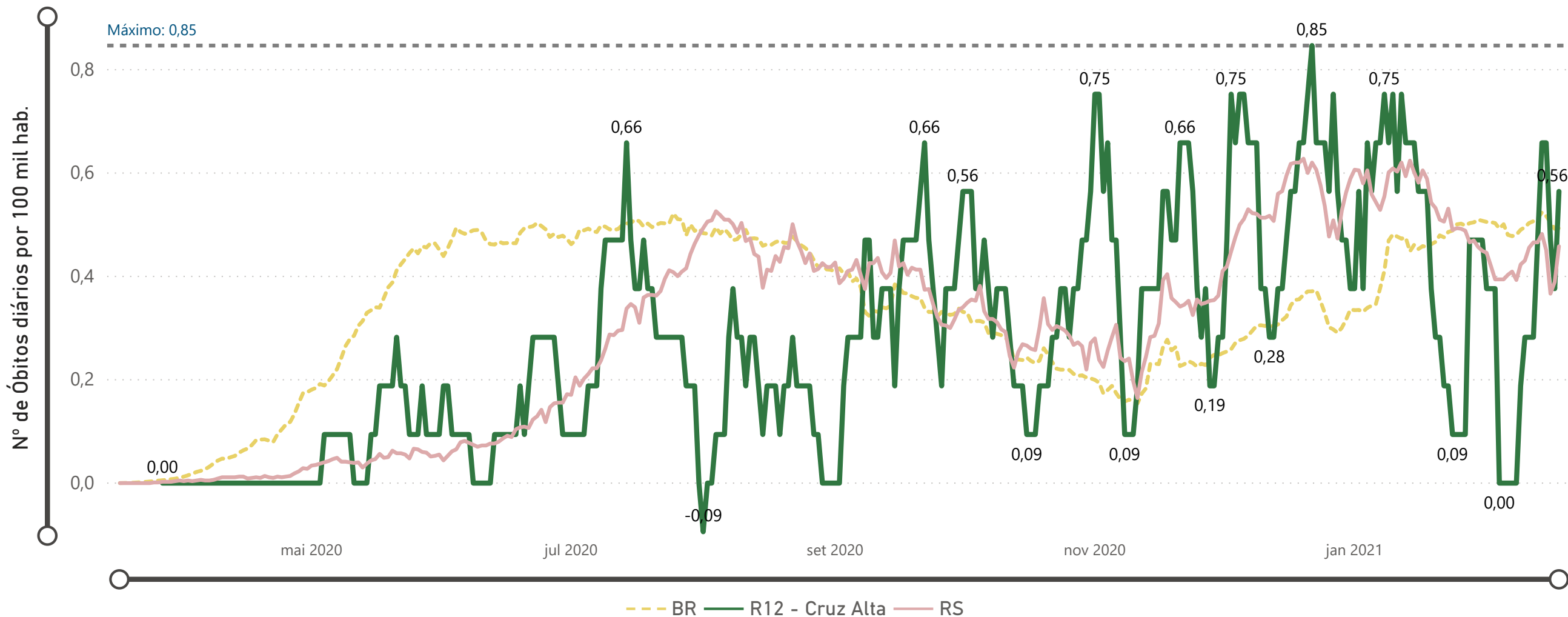
Tx. Diária de Óbitos

142

Total de Óbitos

93,5

Taxa de Mortalidade Acum.





# Óbitos por 100 mil hab. - Regiões Covid-19

Última Atualização:  
19/02/21

Região Covid-19

## R13 - Ijuí

4

Óbitos na última semana

0,25

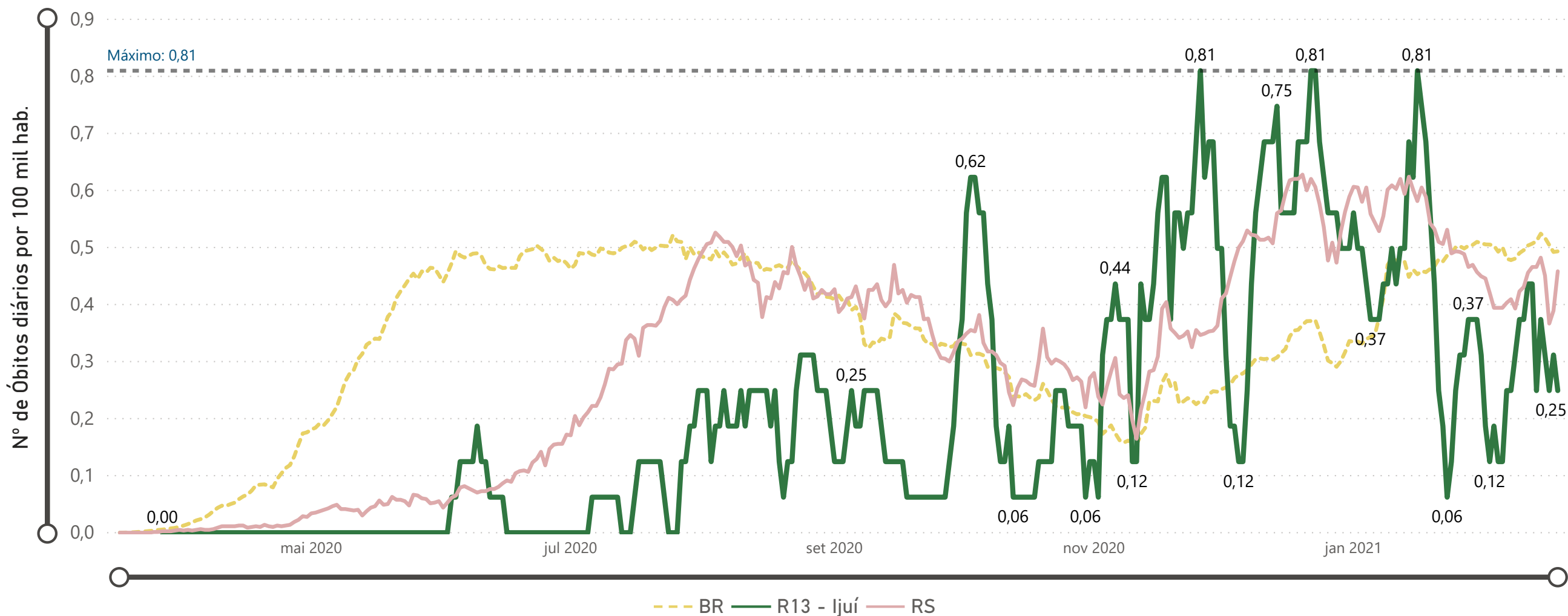
Tx. Diária de Óbitos

163

Total de Óbitos

71,1

Taxa de Mortalidade Acum.



# Óbitos por 100 mil hab. - Regiões Covid-19

Última Atualização:  
19/02/21

Região Covid-19

## R14 - Santa Rosa

6

Óbitos na última semana

0,38

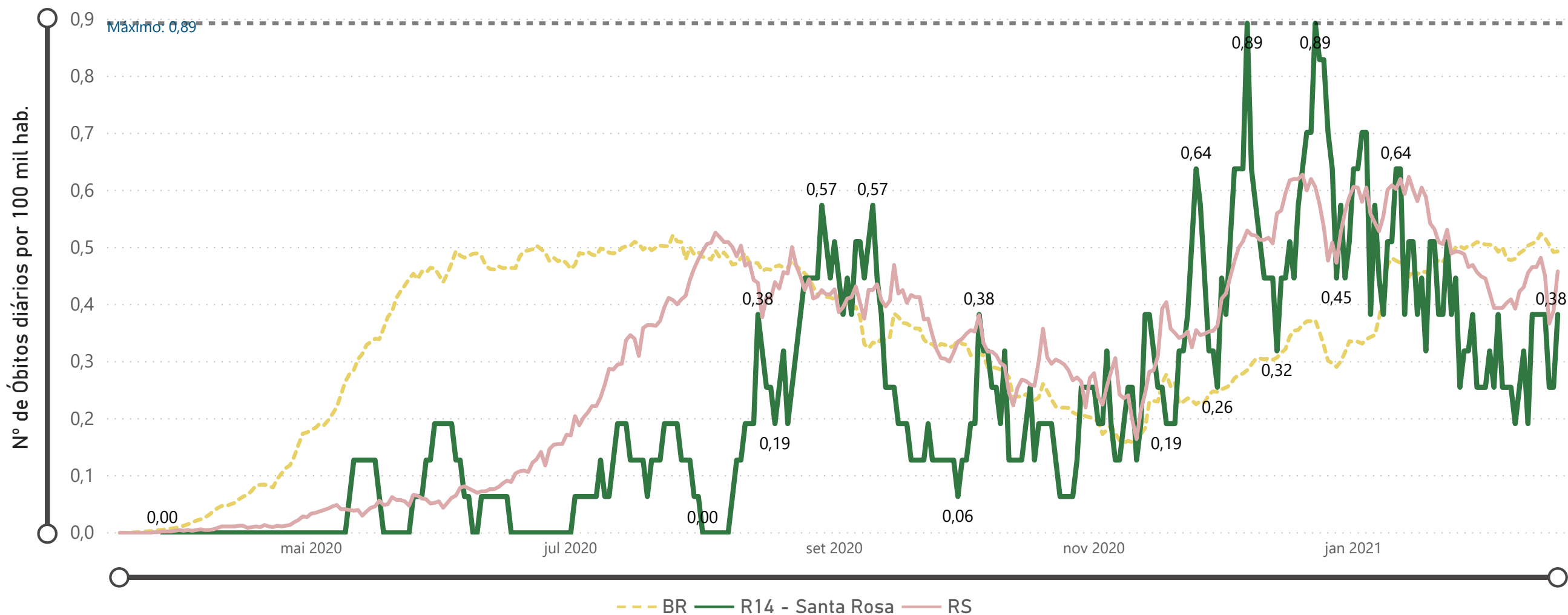
Tx. Diária de Óbitos

169

Total de Óbitos

75,5

Taxa de Mortalidade Acum.



# Óbitos por 100 mil hab. - Regiões Covid-19

Última Atualização:  
19/02/21

Região Covid-19

## R15, R20 - Palmeira das Missões

11

Óbitos na última semana

0,45

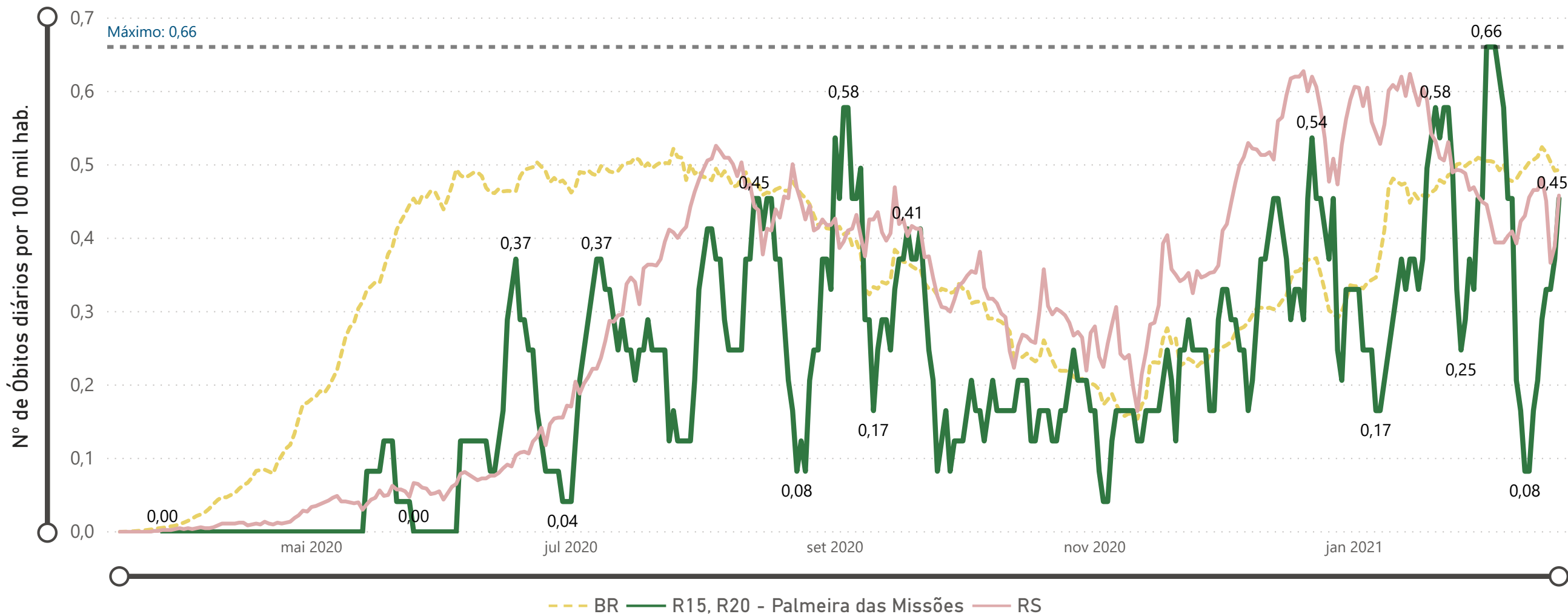
Tx. Diária de Óbitos

250

Total de Óbitos

72,3

Taxa de Mortalidade Acum.



# Óbitos por 100 mil hab. - Regiões Covid-19

Última Atualização:  
19/02/21

Região Covid-19

## R16 - Erechim

3

Óbitos na última semana

0,18

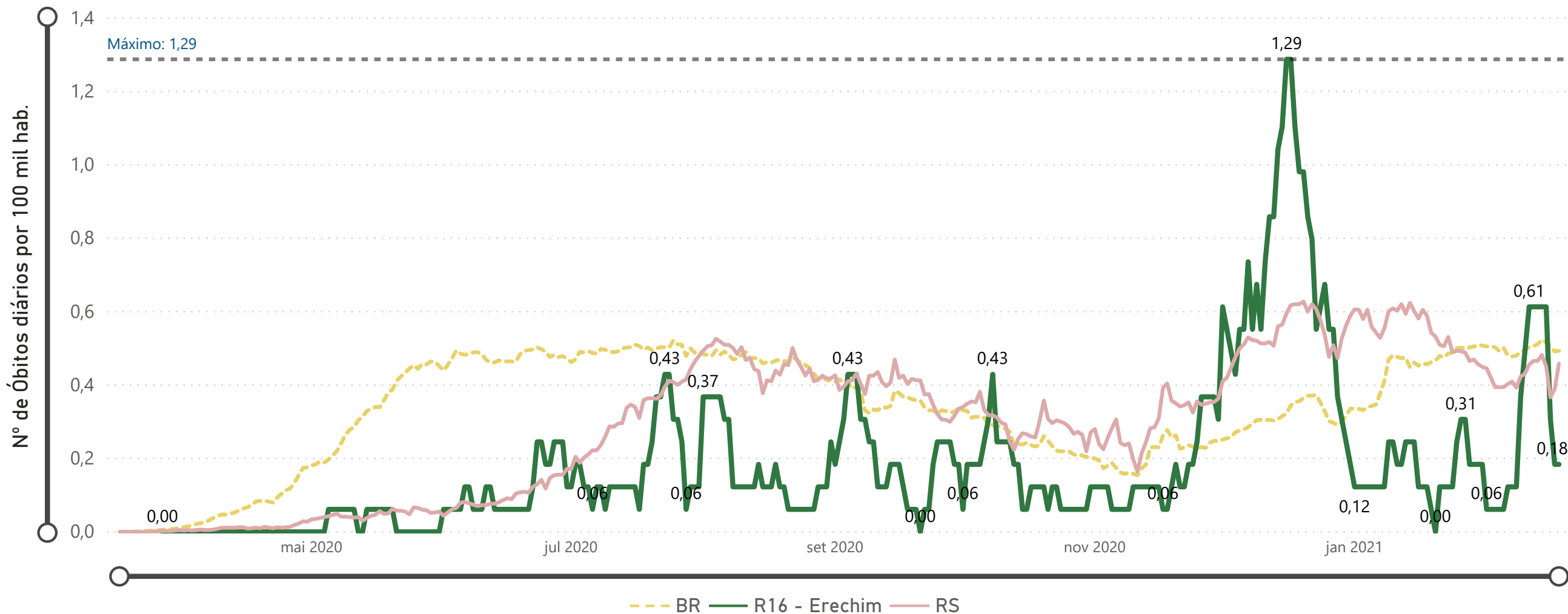
Tx. Diária de Óbitos

147

Total de Óbitos

63,1

Taxa de Mortalidade Acum.



# Óbitos por 100 mil hab. - Regiões Covid-19

Última Atualização:  
19/02/21

Região Covid-19

## R17, R18, R19 - Passo Fundo

14

Óbitos na última semana

0,30

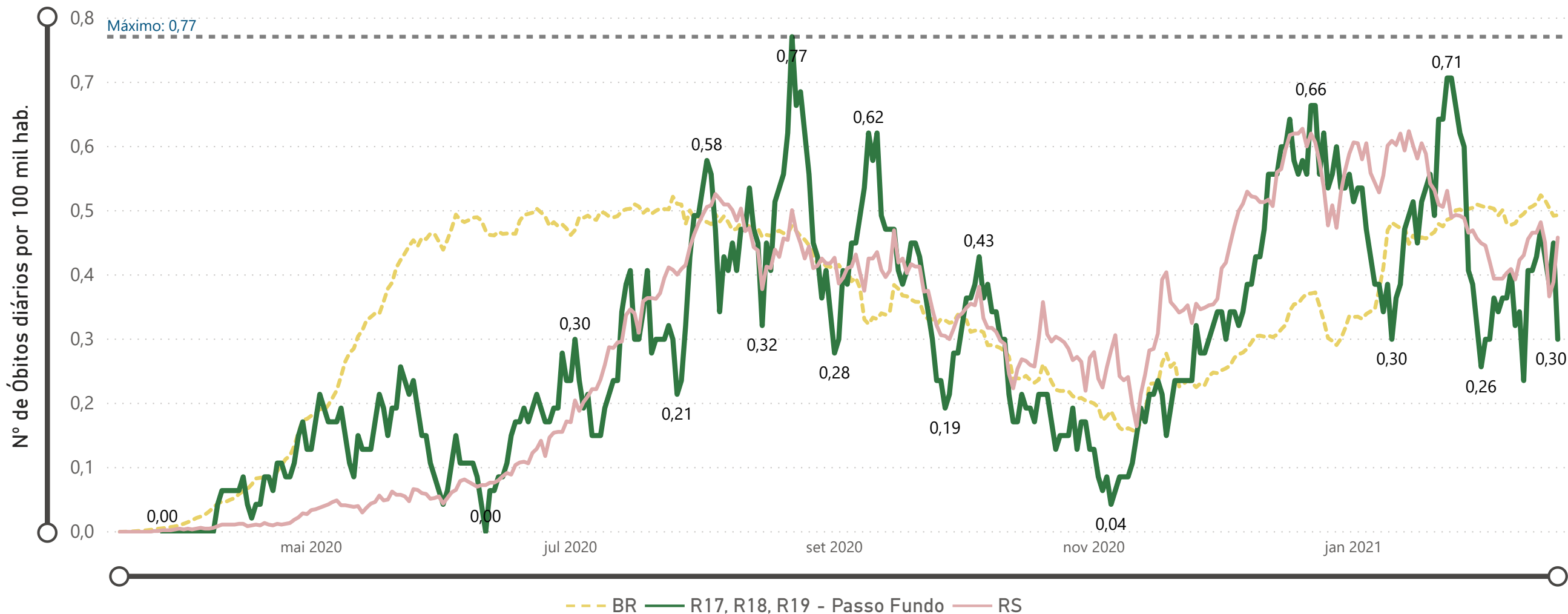
Tx. Diária de Óbitos

656

Total de Óbitos

98,4

Taxa de Mortalidade Acum.



# Óbitos por 100 mil hab. - Regiões Covid-19

Última Atualização:  
19/02/21

Região Covid-19

## R21 - Pelotas

28

Óbitos na última semana

0,46

Tx. Diária de Óbitos

778

Total de Óbitos

88,5

Taxa de Mortalidade Acum.



# Óbitos por 100 mil hab. - Regiões Covid-19

Última Atualização:  
19/02/21

Região Covid-19

**R22 - Bagé**

4

Óbitos na última semana

0,30

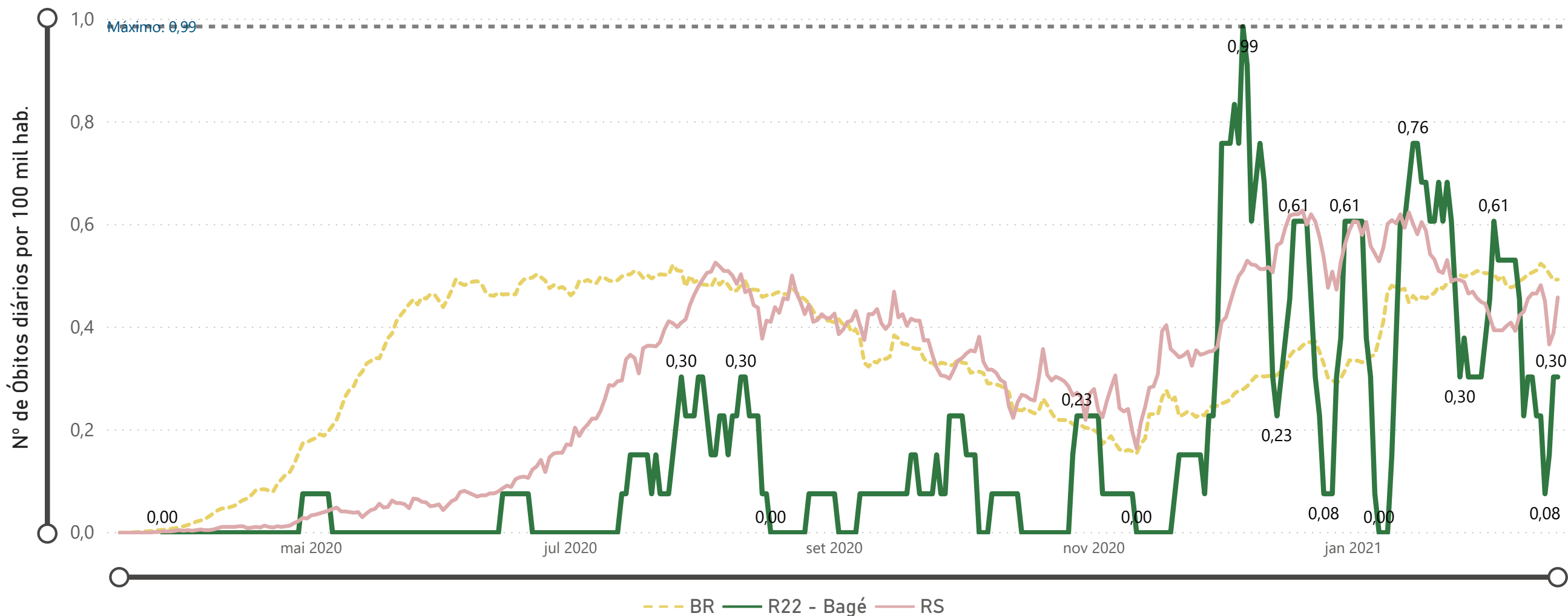
Tx. Diária de Óbitos

102

Total de Óbitos

54,2

Taxa de Mortalidade Acum.



# Óbitos por 100 mil hab. - Regiões Covid-19

Última Atualização:  
19/02/21

Região Covid-19

**R23, R24, R25, R26 - Caxias do Sul**

44

Óbitos na última semana

0,51

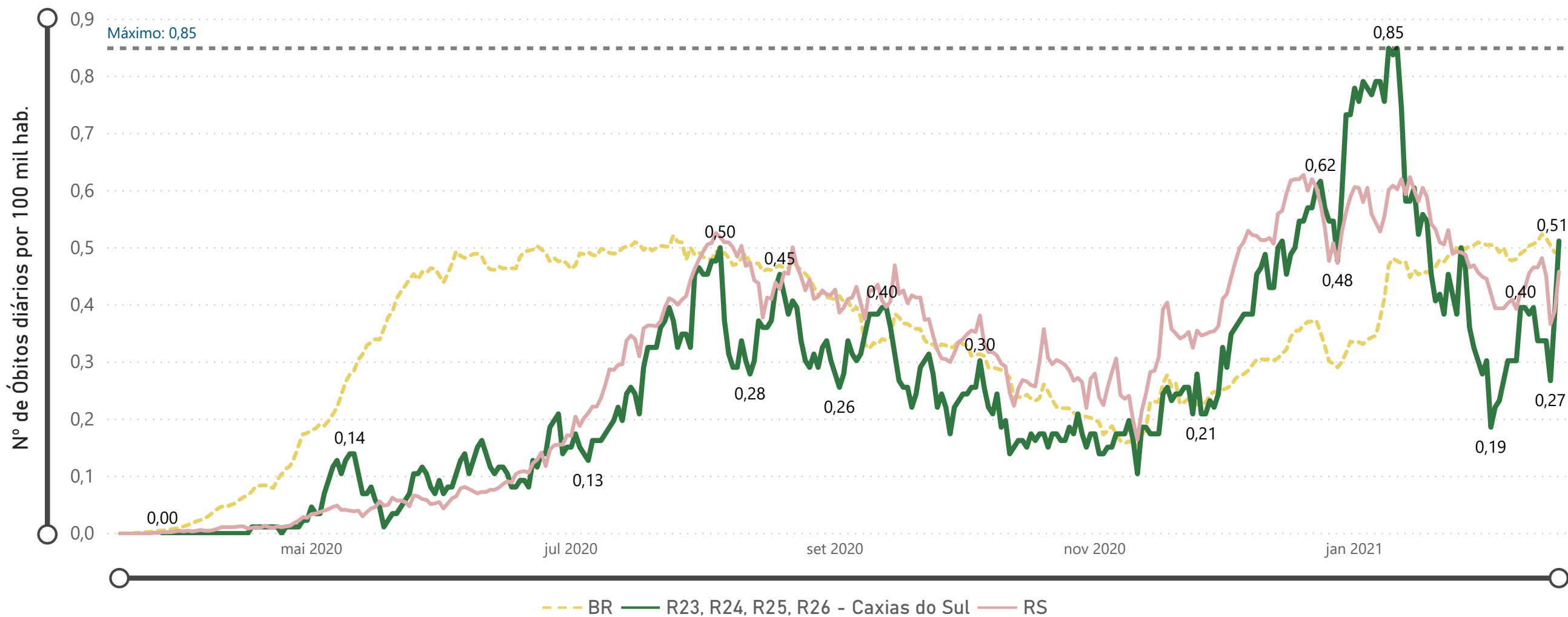
Tx. Diária de Óbitos

1.078

Total de Óbitos

87,8

Taxa de Mortalidade Acum.





# Óbitos por 100 mil hab. - Regiões Covid-19

Última Atualização:  
19/02/21

Região Covid-19

## R27 - Cachoeira do Sul

2

Óbitos na última semana

0,14

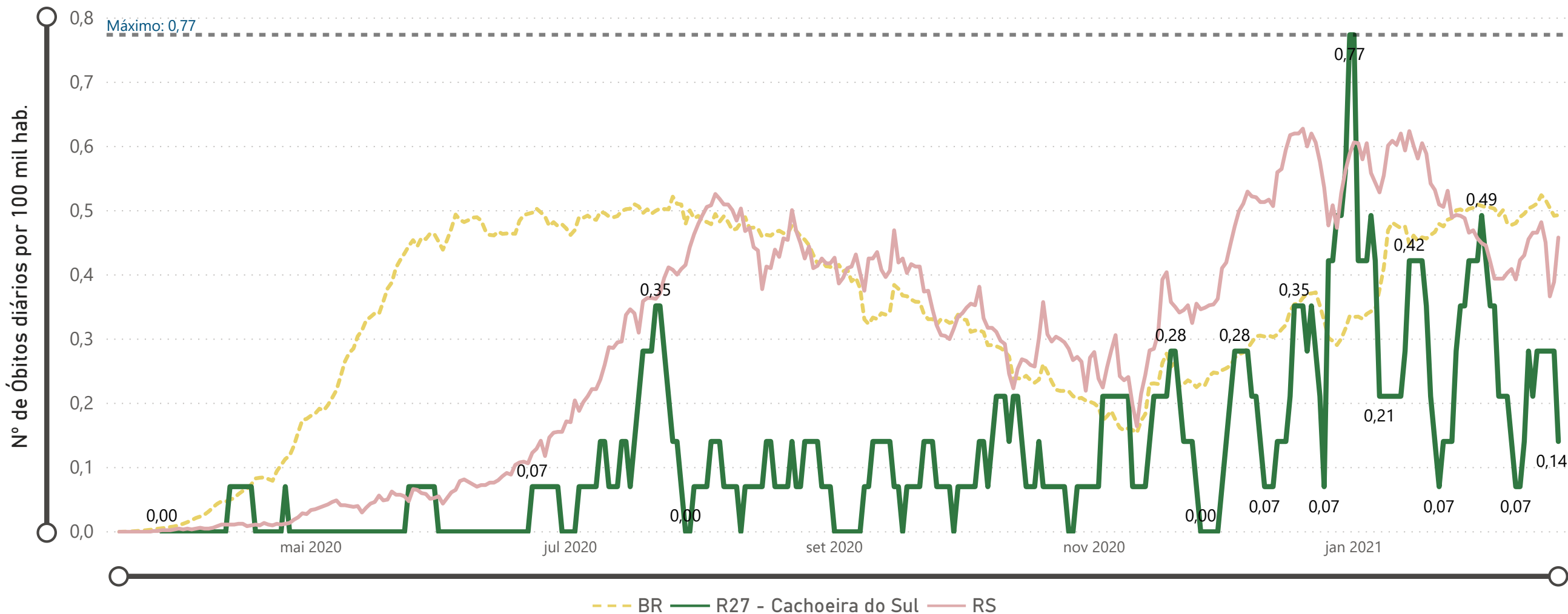
Tx. Diária de Óbitos

83

Total de Óbitos

40,9

Taxa de Mortalidade Acum.



# Óbitos por 100 mil hab. - Regiões Covid-19

Última Atualização:  
19/02/21

Região Covid-19

## R28 - Santa Cruz do Sul

9

Óbitos na última semana

0,37

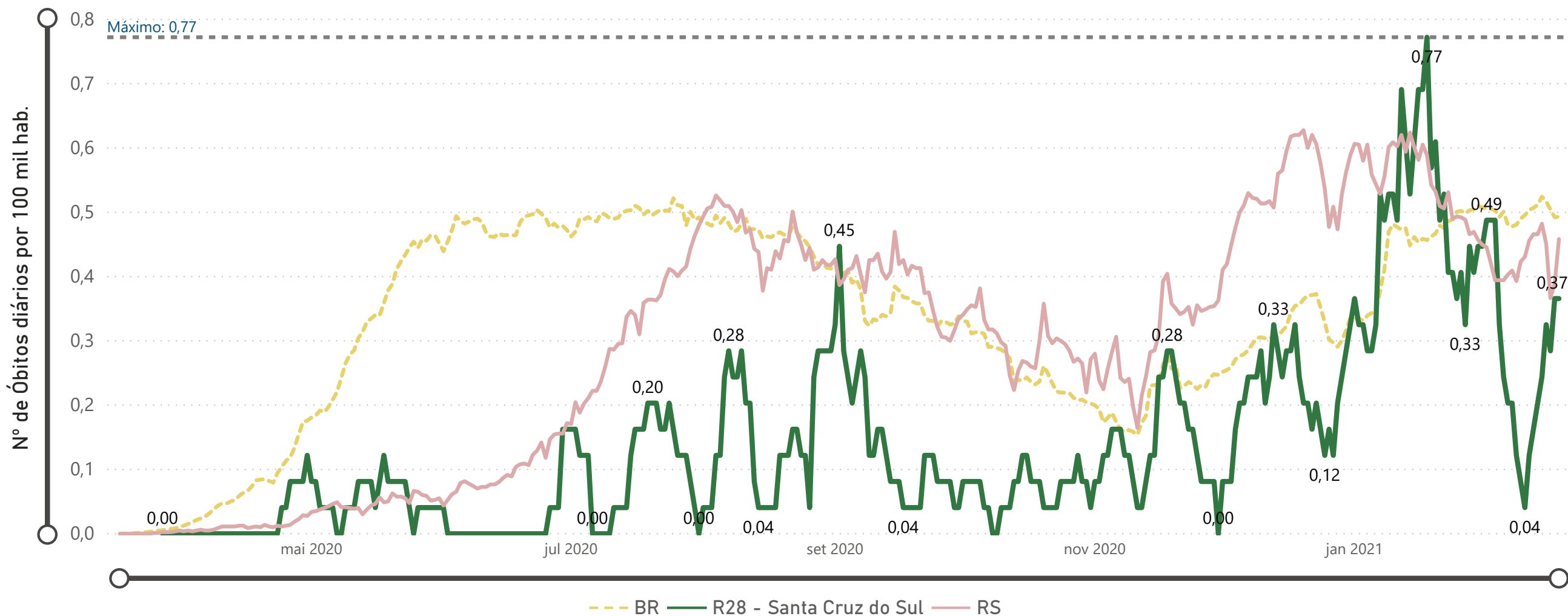
Tx. Diária de Óbitos

171

Total de Óbitos

48,7

Taxa de Mortalidade Acum.



# Óbitos por 100 mil hab. - Regiões Covid-19

Última Atualização:  
19/02/21

Região Covid-19

**R29, R30 - Lajeado**

8

Óbitos na última semana

0,32

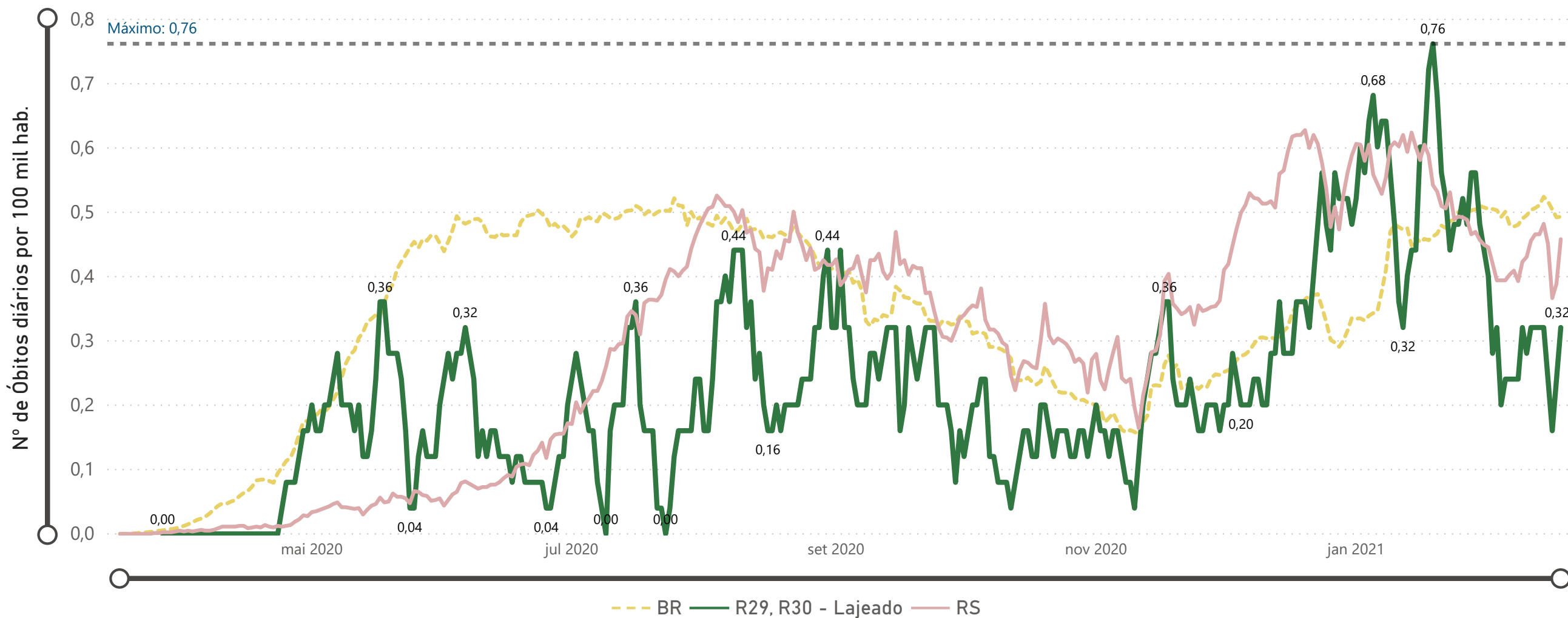
Tx. Diária de Óbitos

274

Total de Óbitos

76,9

Taxa de Mortalidade Acum.



## GOVERNO DO ESTADO DO RIO GRANDE DO SUL

Governador: Eduardo Leite

Vice-Governador: Ranolfo Vieira Júnior

## GABINETE DE CRISE PARA O ENFRENTAMENTO DA EPIDEMIA COVID-19

COMITÊ DE DADOS

Coordenador: Luís Lamb

## GABINETE DO GOVERNADOR

ASSESSORIA TÉCNICA

## SECRETARIA DE PLANEJAMENTO, GOVERNANÇA E GESTÃO - SPGG

Secretário: Claudio Leite Gastal

Secretária Adjunta: Izabel Matte

DEPARTAMENTO DE ECONOMIA E ESTATÍSTICA

ASSESSORIA DE COMUNICAÇÃO

## SECRETARIA DE ESTADO DA SAÚDE - SES

Secretária: Arita Bergmann

Secretária-Adjunta: Aglaé Regina da Silva

DEPARTAMENTO DE ASSISTÊNCIA HOSPITALAR E AMBULATORIAL

DEPARTAMENTO DE AÇÕES EM SAÚDE

DEPARTAMENTO DE AUDITORIA DO SUS

DEPARTAMENTO DE REGULAÇÃO ESTADUAL

CENTRO ESTADUAL DE VIGILÂNCIA EM SAÚDE



**NOVAS FAÇANHAS**

NO PLANEJAMENTO,  
GOVERNANÇA E GESTÃO  
NA SAÚDE



**Última Atualização:**

19/02/21

