



**GT de Atividade Econômica**

# Coronavírus e a Economia do RS: Acompanhamento de indicadores econômicos

Porto Alegre, 12 de Fevereiro de 2021



**GOV**  
**RS**  
NOVAS FAÇANHAS  
NO PLANEJAMENTO,  
GOVERNANÇA E GESTÃO

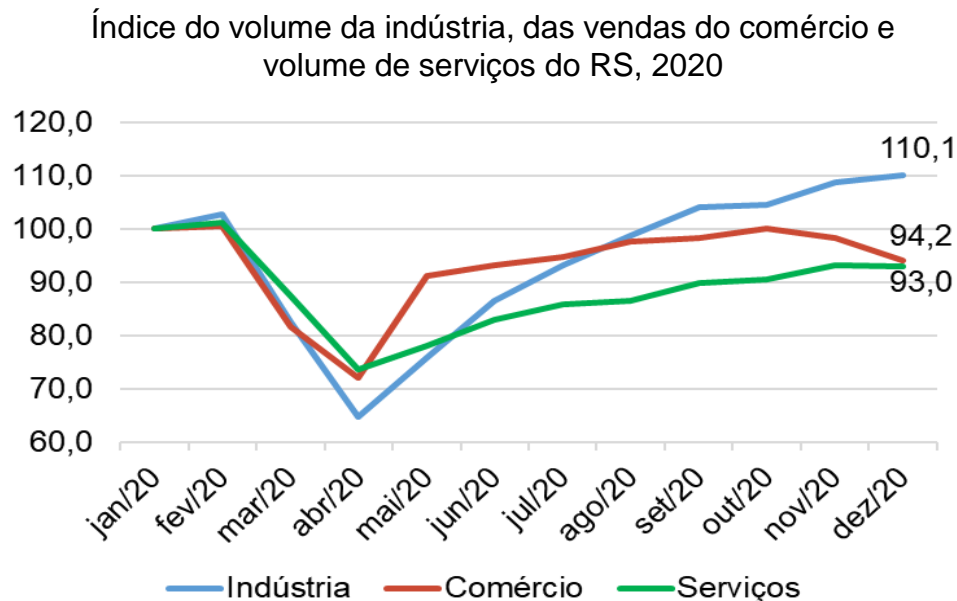
- Indicadores de nível de atividade e mercado de trabalho
- Conclusões



# Nível de Atividade e Emprego

# Desempenho recente dos setores econômicos

Em dezembro, a indústria foi a única atividade que cresceu; comércio e serviços caíram



- Na passagem de novembro para dezembro de 2020, a **indústria** apresentou **crescimento de 1,2%**, a oitava alta seguida;
- Neste mesmo período, as vendas do **comércio caíram 4,1%**, a segunda queda seguida;
- O setor de **serviços apresentou queda de 0,3%**, a primeira queda após sete altas seguidas.

Fonte: IBGE

Nota: Jan/2020 = 100.

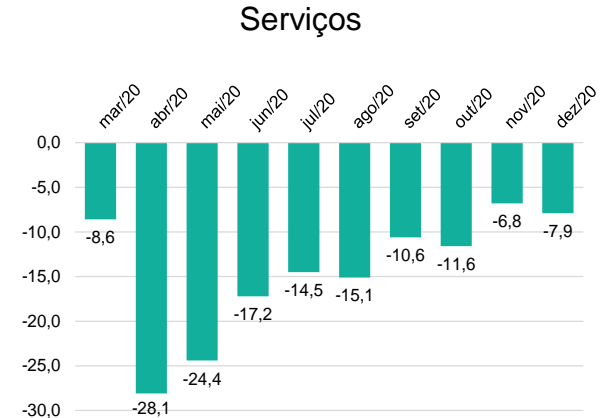
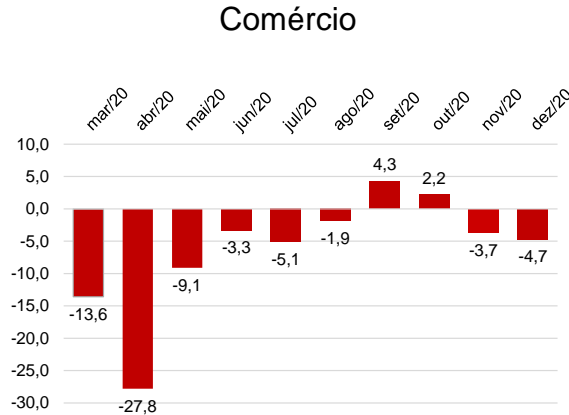
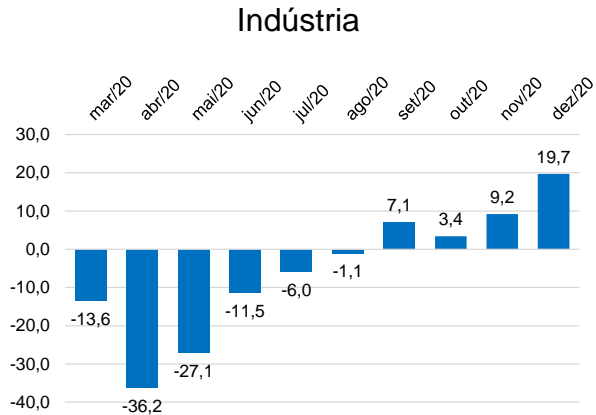
Série com ajuste sazonal.

# Desempenho recente dos setores econômicos

## Em relação ao mesmo mês do ano anterior:

- A indústria apresentou o quarto mês seguido de crescimento;
- O comércio continuou desacelerando, e apresentou o segundo mês seguido de queda;
- Os serviços também pioraram sua taxa, já negativa, em dezembro

Taxa de variação (%) do volume da indústria, das vendas do comércio e do volume dos serviços do RS, 2020 (em relação ao mesmo mês do ano anterior)

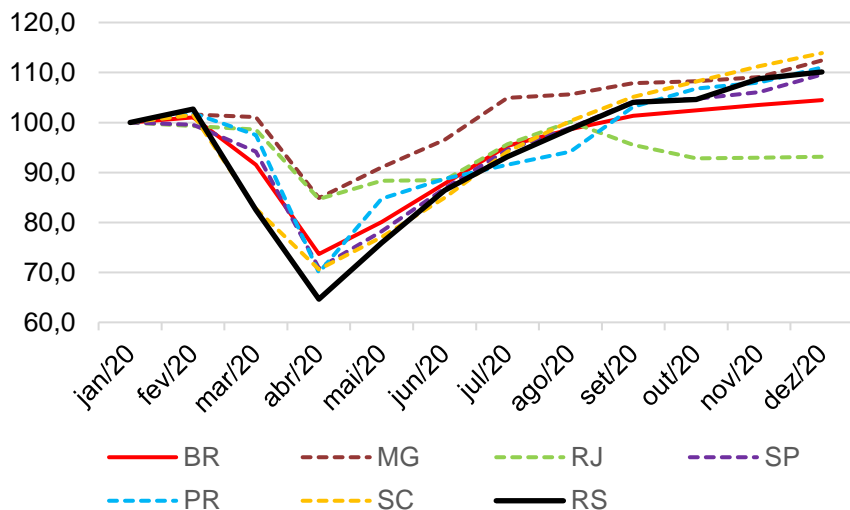


Fonte: IBGE  
Série sem ajuste sazonal



## A recuperação da indústria gaúcha tem sido mais rápida que a média do Brasil

### Índice do volume da produção industrial por UF



### Variação % da produção em relação ao nível de jan/20

BR	MG	RJ	SP	PR	SC	RS
4,5	12,4	-6,9	9,6	11,1	13,9	<b>10,1</b>

- Em **dezembro**, o nível de produção na indústria gaúcha ficou **10,1%** acima do nível verificado em janeiro de 2020, maior que a média do Brasil, mas **inferior à dos outros estados do Sul**.

Fonte: IBGE  
Nota: jan/20=100  
Série com ajuste sazonal.

## Em dezembro de 2020 sobre dezembro de 2019, a produção industrial do Estado foi a que mais cresceu no País

Variação da produção industrial em relação ao mesmo período do ano anterior, Brasil e estados selecionados

BRASIL E UNIDADES DA FEDERAÇÃO	(%)		
	dez/20	mar.- dez./20	jan.- dez./20
BRASIL	8,3	-5,2	-4,5
Minas Gerais	18,3	-1,8	-3,2
Rio de Janeiro	-3,9	-1,6	0,2
São Paulo	17,5	-6,4	-5,7
Paraná	19,0	-3,6	-2,6
Santa Catarina	18,7	-5,4	-4,4
<b>Rio Grande do Sul</b>	<b>19,7</b>	<b>-6,4</b>	<b>-5,4</b>

Fonte: IBGE - PIM

- Embora esteja crescendo nos últimos meses, nas taxas acumuladas, tanto de março a dezembro quanto de janeiro a dezembro, **o desempenho do RS foi inferior ao nacional e apenas superior ao de São Paulo entre as principais economias estaduais.**



## Em dezembro, muitas atividades apresentaram taxas de crescimento expressivas

Varição da produção industrial em relação ao mesmo período do ano anterior,  
Rio Grande do Sul

ATIVIDADES INDUSTRIAIS	dez/20	mar.- dez./20	jan.- dez./20
<b>Indústrias de transformação</b>	<b>19,7</b>	<b>-6,4</b>	<b>-5,4</b>
Produtos alimentícios	-0,9	-0,8	-0,5
Bebidas	-3,6	-0,5	1,6
Produtos do fumo	121,2	6,9	8,8
Couros e calçados	18,7	-26,8	-21,9
Celulose e papel	9,9	3,7	5,3
Derivados do petróleo e biocombustíveis	-23,8	-2,7	-0,8
Produtos químicos	22,7	-3,1	-4,4
Produtos de borracha e de material plástico	19,0	0,9	0,8
Produtos de minerais não-metálicos	5,2	-11,4	-10,8
<b>Metalurgia</b>	<b>268,7</b>	<b>-0,2</b>	<b>-1,7</b>
Produtos de metal	65,1	10,7	8,9
Máquinas e equipamentos	62,0	0,8	-0,6
Veículos automotores, reboques e carrocerias	8,6	-26,0	-21,9
Móveis	0,5	-9,9	-10,0

Fonte: IBGE - PIM.

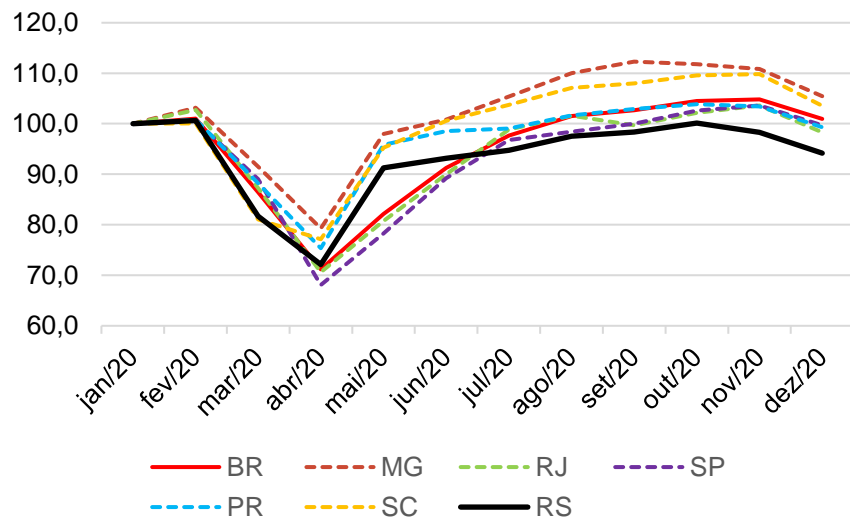
- Em dezembro, **11 das 14 atividades apresentaram taxas positivas de crescimento**, quando comparado com igual mês de 2019;
- No acumulado de março a dezembro, **cinco das 14** atividades mostraram crescimento;
- No acumulado do ano, há perdas importantes nas atividades de **couros e calçados, veículos automotores e móveis**.



# Desempenho do comércio

## Após recuperação até outubro, vendas do comércio do RS apresentam duas quedas sucessivas em novembro e dezembro

Índice de volume de vendas do comércio varejista ampliado



Fonte: IBGE  
Nota: jan/20=100  
Série com ajuste sazonal

Variação % das vendas em relação ao nível de jan/20

BR	MG	RJ	SP	PR	SC	RS
0,9	5,5	-1,7	-0,3	-0,7	3,6	-5,8

- Em **dezembro**, as vendas do comércio gaúcho **caíram 4,1%** em relação a novembro, seguindo tendência verificada no Brasil e em todos os estados analisados;
- A **diferença negativa** entre o nível de dezembro e janeiro (**-5,8%**) é a **maior entre os estados analisados**.

## Em dezembro, o comércio do RS apresentou o pior desempenho entre os estados selecionados

Variação do volume de vendas do comércio varejista ampliado em relação ao mesmo período do ano anterior, Brasil e estados selecionados

BRASIL E UNIDADES DA FEDERAÇÃO	(%)		
	dez/20	mar.- dez./20	jan.- dez./20
BRASIL	2,5	-2,3	-1,5
Minas Gerais	4,8	2,5	2,4
Rio de Janeiro	-1,9	-3,8	-2,8
São Paulo	1,8	-4,5	-3,2
Paraná	3,3	-1,1	-0,4
Santa Catarina	4,0	2,3	2,9
<b>Rio Grande do Sul</b>	<b>-4,7</b>	<b>-6,2</b>	<b>-5,2</b>

Fonte: IBGE - PMC.

- Em dezembro, o comércio do RS apresentou **queda de 4,7%**, enquanto que o Brasil, Minas Gerais, São Paulo, Paraná e Santa Catarina apresentaram crescimento;
- Nos acumulados de março a dezembro e de janeiro a dezembro, **o desempenho do RS foi inferior ao nacional e a todos os estados analisados.**

## Em dezembro, sete das 11 atividades comerciais apresentaram queda nas vendas

Variação do volume do comércio varejista ampliado em relação ao mesmo período do ano anterior, Rio Grande do Sul

ATIVIDADES	(%)		
	dez/20	mar.- dez./20	jan.- dez./20
<b>Comércio varejista ampliado</b>	<b>-4,7</b>	<b>-6,2</b>	<b>-5,2</b>
Combustíveis e lubrificantes	-35,4	-9,8	-9,4
Hiper, supermercados, produtos alimentícios, bebidas e fumo	0,2	5,5	5,4
Tecidos, vestuário e calçados	-11,7	-32,1	-28,8
Móveis	2,2	3,2	0,3
Eletrodomésticos	-5,6	-2,4	-3,9
Artigos farmac., médicos, ortopédicos, de perfum. e cosméticos	16,4	4,5	4,0
Livros, jornais, revistas e papelaria	-47,3	-43,4	-34,4
Equip. e materiais para escritório, informática e comunicação	-33,9	-23,1	-18,8
Outros artigos de uso pessoal e doméstico	-5,8	-9,7	-5,2
Veículos, motocicletas, partes e peças	-8,4	-24,9	-21,6
Material de construção	16,5	10,2	8,4

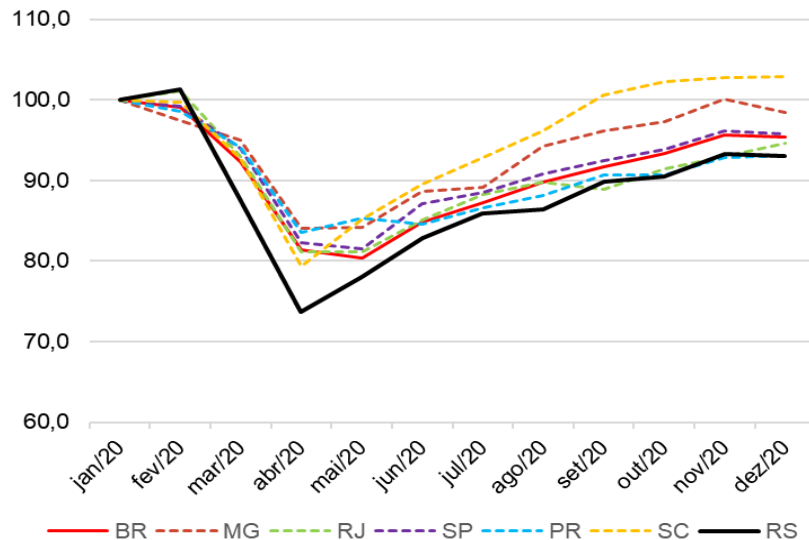
Fonte: IBGE - PMC.

- As maiores quedas ocorreram em **livros, jornais e revistas, combustíveis e lubrificantes e equipamentos de escritório**;
- Nos acumulados de março a dezembro e de janeiro a dezembro, as atividades que mais contribuíram para as taxas negativas foram **tecidos, vestuário e calçados e veículos, motocicletas, partes e peças**.

# Desempenho dos serviços

Em dezembro, o setor de serviços do RS ainda estava 7,0% abaixo do nível de janeiro

Índice de volume de serviços por UF



Fonte: IBGE  
Nota: jan/20=100  
Série com ajuste sazonal

Variação % do volume em relação ao nível de jan/20

BR	MG	RJ	SP	PR	SC	RS
-4,6	-1,6	-5,3	-4,3	-6,9	2,9	-7,0

- Em dezembro, ocorreu certo **arrefecimento** no desempenho geral do setor no País;
- Entre os estados analisados, somente **Santa Catarina** já recuperou o nível de janeiro (2,9%);
- O **desempenho do Rio Grande do Sul** é o **pior** na comparação com a média do Brasil e com os outros estados analisados, semelhante ao **Paraná**.

## Os serviços do RS apresentaram o pior desempenho em dezembro

Variação do volume de serviços em relação ao mesmo período do ano anterior, Brasil e estados selecionados

BRASIL E UNIDADES DA FEDERAÇÃO	(%)		
	dez/20	mar.- dez./20	jan.- dez./20
BRASIL	-3,3	-9,5	-7,9
Minas Gerais	1,7	-7,0	-6,1
Rio de Janeiro	-5,6	-9,2	-7,3
São Paulo	-3,8	-9,2	-7,4
Paraná	-3,8	-11,1	-9,5
Santa Catarina	4,3	-5,0	-4,0
<b>Rio Grande do Sul</b>	<b>-7,8</b>	<b>-14,5</b>	<b>-12,6</b>

Fonte: IBGE - PMS.

- Nos **acumulados** de março a dezembro e de janeiro a dezembro, **o desempenho do RS também foi o pior** na comparação com a média do Brasil e com os outros estados analisados;
- Vale notar que nas taxas acumuladas no ano, **todos os estados analisados apresentaram queda**.



## Em dezembro, todas as cinco atividades dos serviços apresentaram taxas negativas, quando comparadas com 2019

Varição do volume de serviços em relação ao mesmo período do ano anterior, Rio Grande do Sul

ATIVIDADES	de 2019 (%)		
	dez/20	mar.- dez./20	jan.- dez./20
<b>Serviços</b>	<b>-7,8</b>	<b>-14,5</b>	<b>-12,6</b>
Serviços prestados às famílias	-31,8	-44,9	-38,1
Serviços de informação e comunicação	-3,1	-6,1	-5,9
Serviços profissionais, administrativos e complementares	-6,0	-13,6	-11,8
Transportes, serviços auxiliares aos transportes e correio	-6,4	-14,9	-12,8
Outros serviços	-12,3	-14,7	-13,2

Fonte: IBGE - PMS.

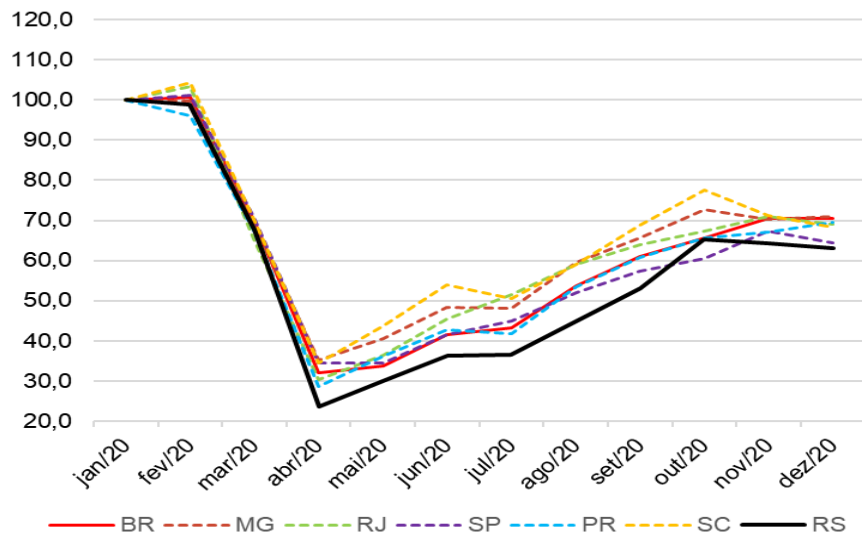
- Nas taxas acumuladas, o mesmo aconteceu: **todas as atividades dos serviços do RS apresentaram queda;**
- De janeiro a dezembro de 2020, o **melhor desempenho**, ainda que negativo, (-5,9%) ocorreu nos serviços de informação, e o **pior** (-38,1%), nos serviços prestados às famílias.



# Desempenho das atividades do turismo

## A recuperação das atividades turísticas permanece ainda muito lenta em todos as UF

### Índice de volume das atividades turísticas por UF



Fonte: IBGE  
Nota: jan/20=100  
Série com ajuste sazonal

### Variação % do volume em relação ao nível de jan/20

BR	MG	RJ	SP	PR	SC	RS
-29,5	-29,0	-31,0	-35,6	-30,6	-31,6	<b>-36,9</b>

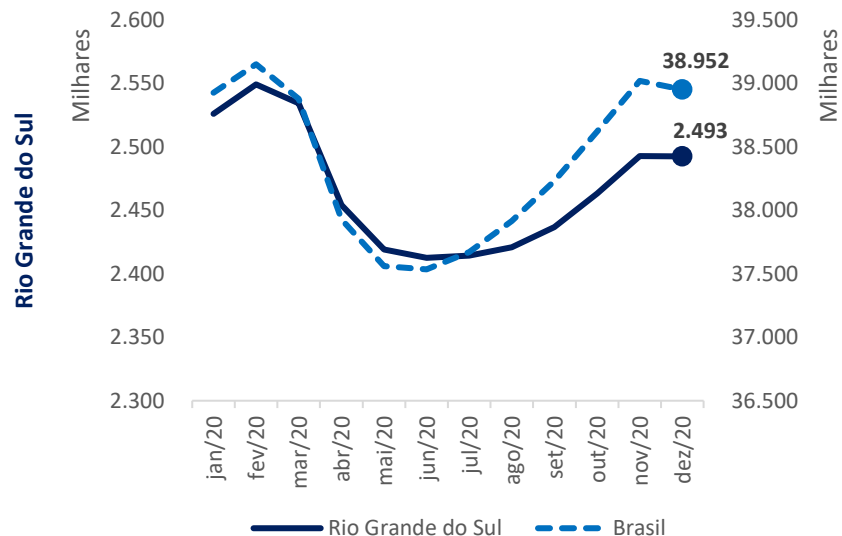
- A exemplo dos serviços, as atividades turísticas também apresentam certo **arrefecimento** nos últimos dois meses;
- Em **dezembro**, o nível do volume das atividades turísticas do Rio Grande do Sul ainda estava **33,9%** abaixo do nível de janeiro;
- O RS apresenta o **pior desempenho** entre os estados analisados.



# Desempenho do Emprego Formal

## Emprego formal no RS encerra o ano de 2020 com perdas

Estoque de emprego formal celetista (em milhares) – Brasil e Rio Grande do Sul – jan.-dez. 2020



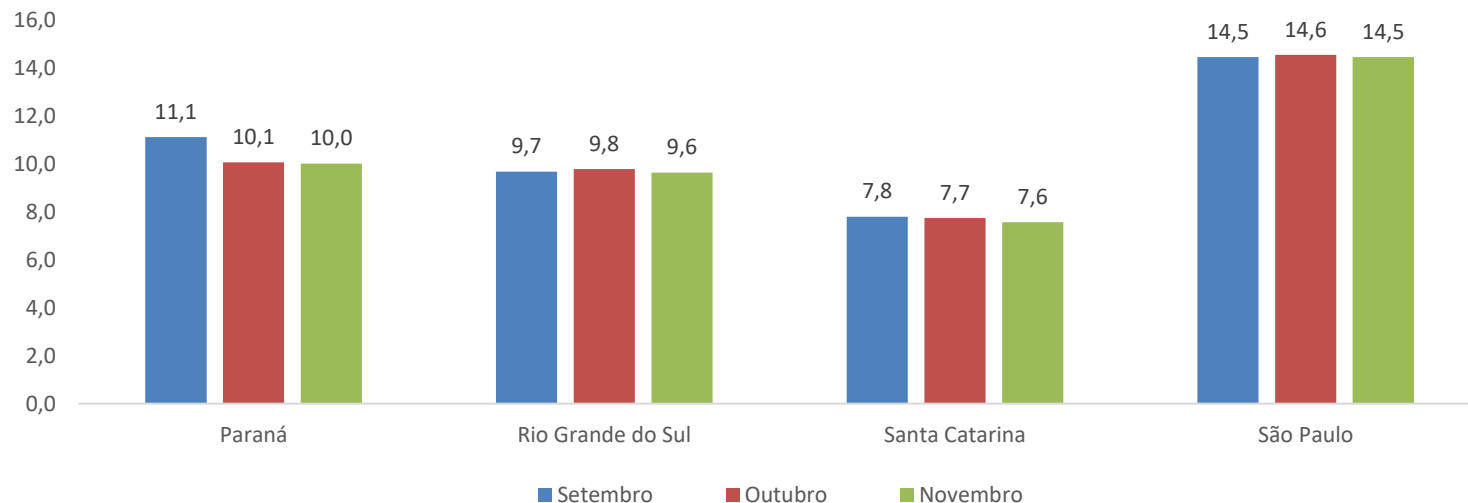
Comportamento do emprego formal celetista no acumulado entre janeiro e dezembro de 2020

Região	Estoque em 1º de Janeiro de 2020	Saldo Acumulado no Ano	Varição Relativa (%)	Posição no Ranking Nacional
<b>Brasil</b>	38.809.623	142.690	0,4	-
Santa Catarina	2.079.445	53.050	2,6	8
Paraná	2.654.560	52.670	2,0	11
Minas Gerais	4.082.230	32.717	0,8	18
São Paulo	12.084.237	-1.159	-0,0	20
Rio Grande do Sul	2.512.881	-20.220	-0,8	24
Rio de Janeiro	3.267.885	-127.155	-3,9	27



## Taxa de desocupação se mantém estável nos Estados do Sul e São Paulo em novembro\*

Taxa de desocupação em UF selecionadas – Setembro a Novembro



\* A pesquisa PNAD Covid, que contém dados mensais da taxa de desemprego por Estado, foi encerrada pelo IBGE em novembro (último mês com dados disponíveis).



# Conclusões

# Conclusão

- Em dezembro, a indústria foi a única atividade que cresceu; comércio e serviços caíram;
- Na comparação entre dezembro de 2020 e dezembro de 2019, a produção industrial do Estado foi a que mais cresceu no país;
- No acumulado de janeiro a dezembro de 2020 em relação ao mesmo período de 2019, as quedas na produção industrial, volume de vendas do comércio e volume de serviços foram, respectivamente, de 5,4%, 5,2% e 12,6%;
- No acumulado janeiro a dezembro de 2020, o Rio Grande do Sul teve desempenho inferior à média nacional nestas 3 atividades;
- O emprego formal celetista no RS encerrou o ano de 2020 com perdas em relação a 1º de janeiro



GOVERNO DO ESTADO DO RIO GRANDE DO SUL  
GABINETE DE CRISE PARA O ENFRENTAMENTO DA EPIDEMIA COVID-19

Governador: **Eduardo Leite**

Vice-Governador: **Ranolfo Vieira Júnior**

COMITÊ DE DADOS

Coordenador: **Luís da Cunha Lamb**

GT ATIVIDADE ECONÔMICA

Coordenador: **Fernando Ioannides Lopes da Cruz**

Técnicos: **Martinho Lazzari (DEE-SPGG)**

**Raul Bastos (DEE-SPGG)**

SECRETARIA DE PLANEJAMENTO, GOVERNANÇA E GESTÃO - SPGG

Secretário: **Claudio Leite Gastal**

Secretária-Adjunta: **Izabel Matte**

DEPARTAMENTO DE ECONOMIA E ESTATÍSTICA



Atualizado em:  
12/02/2021

